

TMT

Tapping - Measuring - Technology



TMT Leittechnik und ausgeglichene Wärmebilanz

Leittechnik

- Permanente Abfrage von Verbräuchen
- Spitzenlast- Kostenminimierung anderer Primärenergien (Gas/Öl/Flüssiggas)
- Optimale Nutzung der verfügbaren Energie durch Restwärmee-nutzung
- für eine gezielte Verbrauchsmessung
- Monitoring
- Fern- und Regelzugriff auf einzelne Verbraucher
- Visualisierung aller Anlagenkomponenten
- Störmeldung
- via Smartphone / SMS / E-Mail oder Fax

TMT Lieferprogramm für Ihr Nahwärmenetz

Um das Wärmenetz optimal zu nutzen, sind aufeinander abgestimmte Komponenten erforderlich. Wir bieten Kompetenz, Erfahrung und Engineering im eigenen Hause sowie mit KRING-TWT Komponenten hochwertige Technologie zur Umsetzung der passenden Projektplanung für Wärmenetze.



Schaltschrank und Leittechnik mit Visualisierung



Übergabestation



Anbindungsmodule und Verteiler



Pumpenstation



Wasseraufbereitung



Wärmeauskopplung



Druckhaltestation



Holztrocknungsanlage



Pufferspeicher



Hausübergabestation

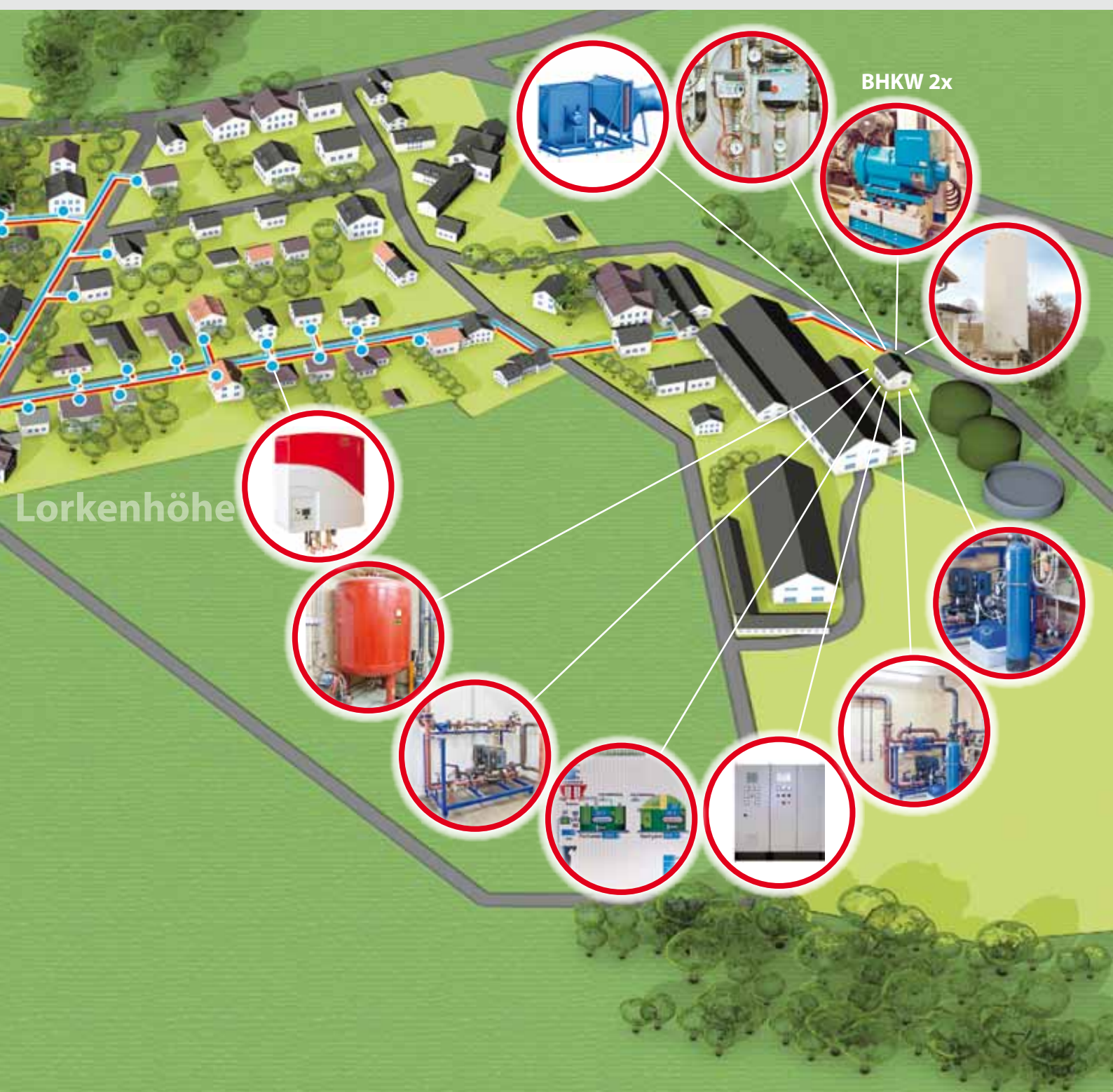
Leittechnik und ausgeglichene Wärmebilanz – Bauprojekt Overrath,

Das Bauprojekt im Bezirk Overrath wurde seitens TMT mitgeplant und im Bereich der Leittechnik und Wärmebilanzierung realisiert. Die erforderliche Energie wird durch ein Blockheizkraftwerk im Ortsteil KRAMPENHÖHE und zwei Blockheizkraftwerke im Ortsteil LORKENHÖHE erzeugt. Die Blockheizkraftwerke werden wiederum mit Biogas aus der hiesigen Biogasanlage versorgt.



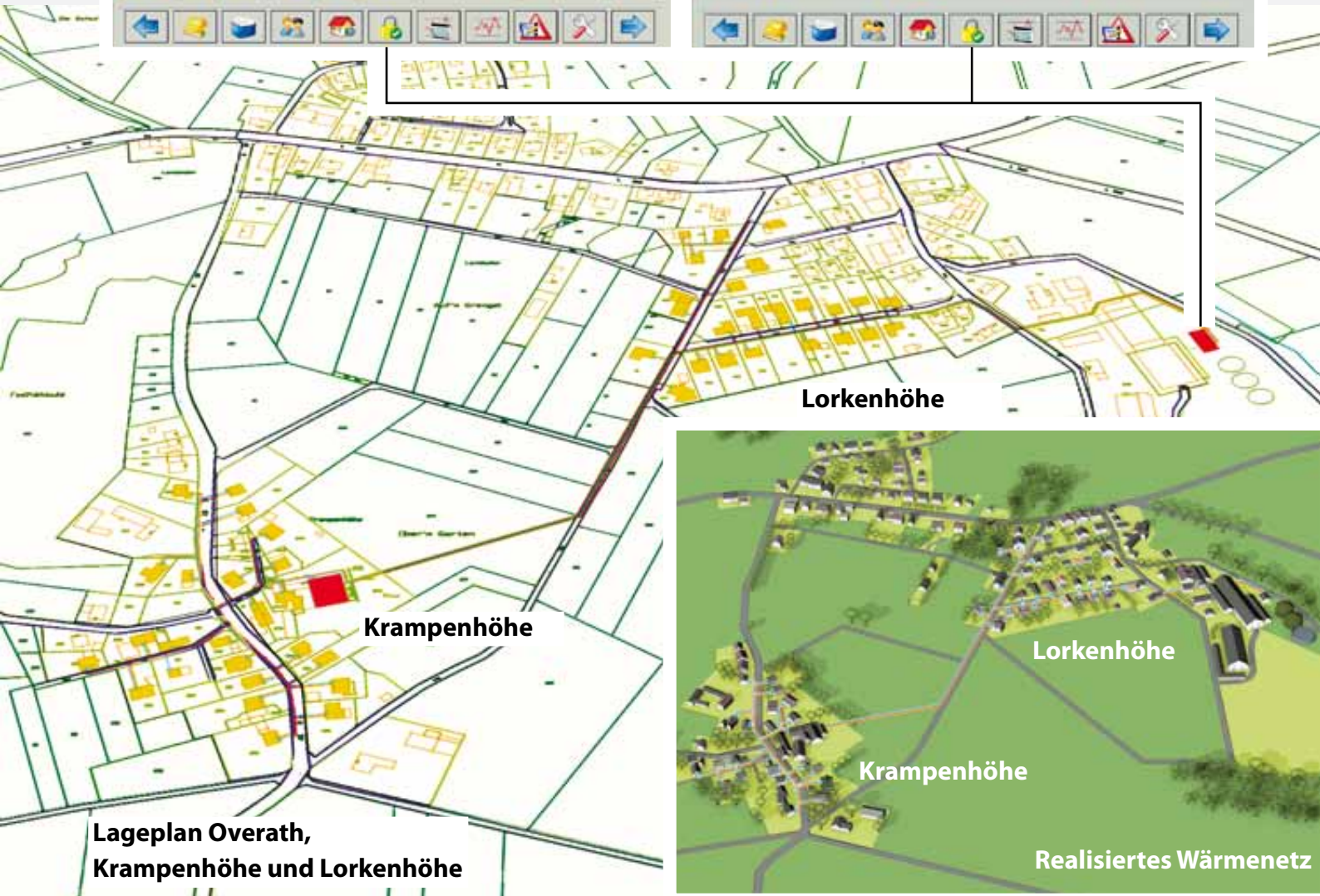
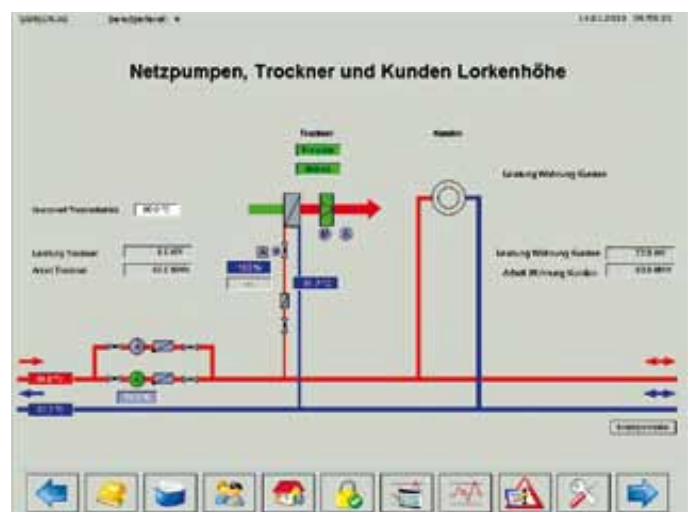
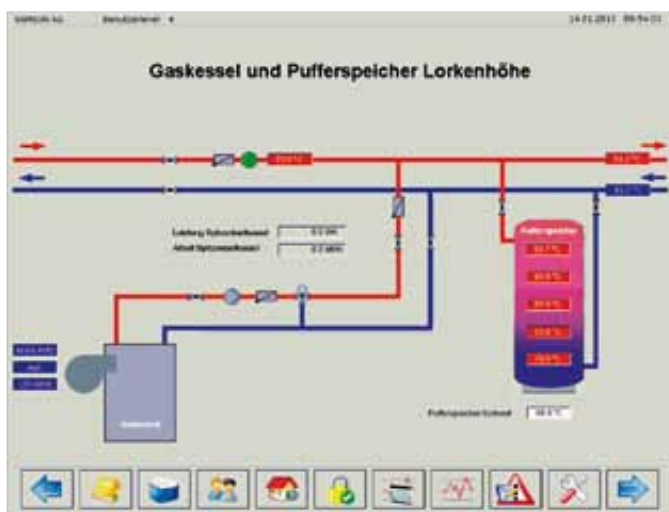
Krampenhöhe und Lorkenhöhe

Für die Steuerung und Bilanzierung der erzeugten Wärme sorgt unsere Leittechnik mit entsprechender Wärmeauskopplung. Die erzeugte Wärme wird den angeschlossenen Privathaushalten über die Hauptleitung zugeführt. Jeder Haushalt ist mit einer KRING-TWT Hausübergabestation an das Wärmenetz angeschlossen. Im Ortsteil LORKENHÖHE ist ausserdem eine Holztrocknungsanlage angeschlossen.



TMT Leittechnik/Monitoring/Störmeldung

Mit der konzipierten und realisierten Leittechnik ist eine automatisierte Überwachung vor Ort sowie eine Fernwartung möglich. Die leicht verständliche Visualisierung auf den Screens erlaubt einen schnellen Überblick über die erzeugten und verbrauchten Werte. Die einstellbaren Parameter ermöglichen eine effiziente Nutzung des Wärmenetzes. Es ist ein permanentes Monitoring zur Überwachung des Wärmenetzes möglich, aus dem sich ergebende Störmeldungen per Smartphone/SMS/E-Mail oder Fax generieren lassen.



Lorkenhöhe

Krampenhöhe

Lageplan Overath, Krampenhöhe und Lorkenhöhe

Lorkenhöhe

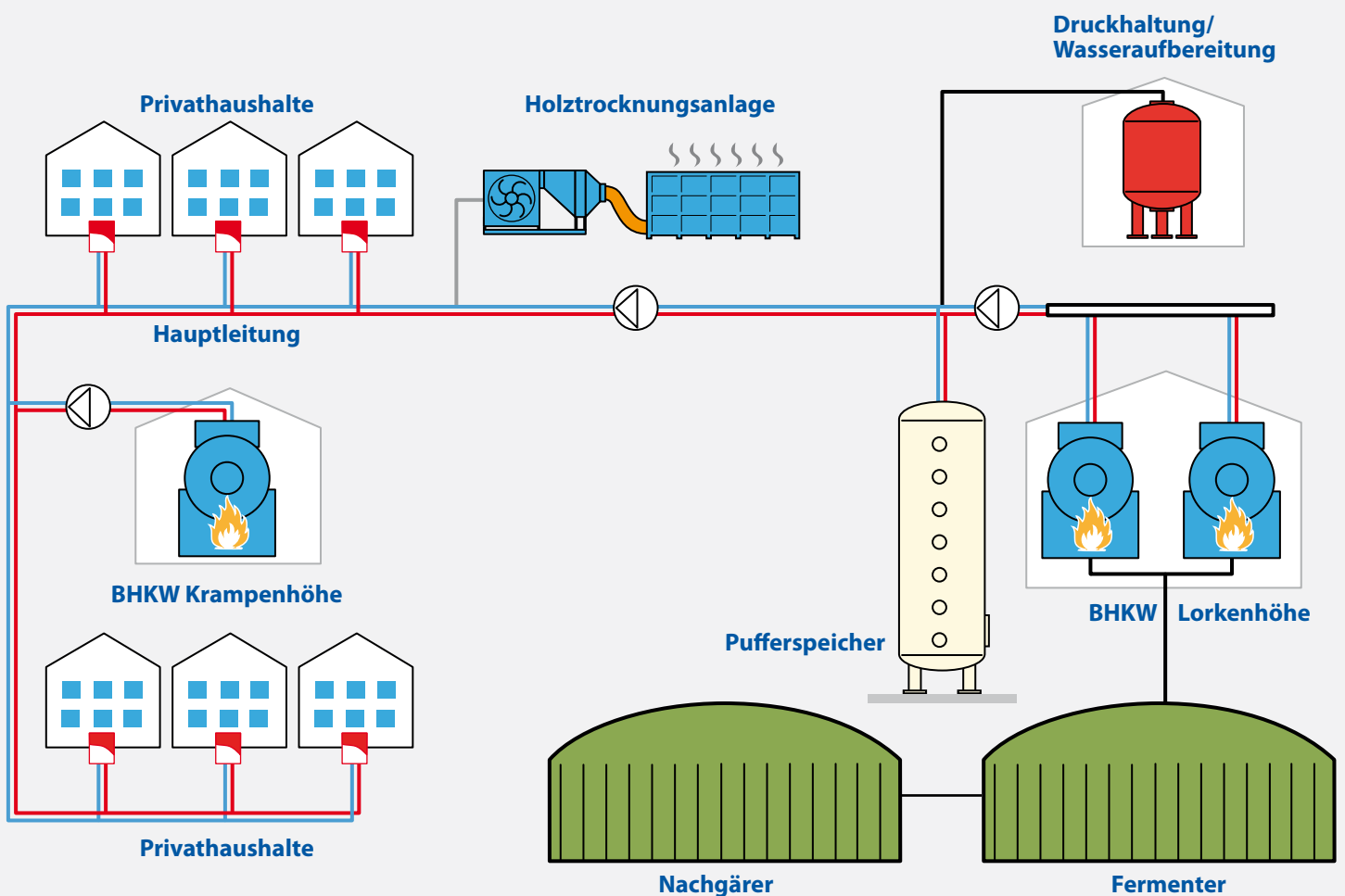
Krampenhöhe

Realisiertes Wärmenetz

Die erzeugte Wärme wird zu **100%** verbraucht und genutzt!

Das Wärmenetz wird durch drei Blockheizkraftwerke versorgt. Neben Privathaushalten sind noch Energieverbraucher wie z.B. eine Holztrocknungsanlage angeschlossen. Durch die Leittechnik kann die Wärme so bilanziert werden, dass bei geringerem Verbrauch die Blockheizkraftwerke entsprechend weniger Wärme erzeugen. Die Betriebszeit der Spitzenlastkessel wird minimiert.

Funktionsdarstellung



Weitere Details auf Anfrage:

TMT – Tapping Measuring Technology GmbH
Postfach 101355 - D-57013 Siegen
Hagener Strasse 103 - D-57072 Siegen
Tel. + 49 271 4014 - 0
Fax + 49 271 4014 - 210
e-mail: contact@tmt.com
www.tmt.com

TMT – Tapping Measuring Technology Sàrl
Postfach 2233 - L-1022 Luxembourg
32, rue d'Alsace - L-1122 Luxembourg
Tel. + 352 261920 - 0
Fax + 352 261920 - 2779
e-mail: contact@tmt.com
www.tmt.com